

Kërcënimi i padukshëm

Rrezatimi jonizues është i padukshëm, nuk mund të vërehet përmes shqijeve tona. Për detektimin e tij nevojiten instrumentet të veçanta.



Instrumente për detektimin e rrezatimit jonizues

Cilat janë pasojat e mbiekspozimit ndaj rrezatimit jonizues?

Ekspozimi ndaj një burimi radioaktiv me aktivitet të lartë për një kohë të gjatë mund të shkaktojë sëmundjen e rrezatimit apo edhe vdekjen. Ekspozimi i zgjatur ndaj rrezatimit jonizues mund të rezultojë në lëndime të cilat mund të duken si një e djegur, por ndryshe nga djegiet termike, ato nuk shërohen lehtë. Nivelet e larta të ekspozimit ndaj rrezatimit mund të rezultojnë në simptoma të vjelljes, diarres dhe të etheve. Në këto raste ju duhet të shkoni te mjeku menjëherë dhe të informoni atë se shkak i lëndimit mund të jetë kontakti me një burim radioaktiv.



Parimet e mbrojtjes nga rrezatimi jonizues

Në mbarë botën, ka pasur mbi 40 të vdekur dhe mbi 250 lëndime të rënda si pasojë e incidenteve me burime të pakontrolluara radioaktive.

Përveç ekspozimit të punëtorëve dhe publikut ndaj rrezatimit ky material skrap radioaktiv shkakton ndotjen e mjedisit dhe të objektit, ku shpenzimet për pastrimin pas një incidenti mund të shkojnë mbi 15 milionë dollarë.

Çfarë duhet të bëni nëse gjeni një burim radioaktiv në skrap metal?

- **Kufizoni kohën e qëndrimit afër burimit radioaktiv** për të zvogëluar ekspozimin ndaj rrezatimit.
- **Qëndroni larg burimit radioaktiv** për të zvogëluar intenzitetin e rrezatimit, të paktën 30 metra larg derisa nuk keni më shumë informata për të.
- **Mbroni burimin radioaktiv** me materialet mbrojtëse, si blloqe të çimentos, plumbi, çeliku dhe metale të tjera, e bllokojnë rrezatimin e krijuar nga burimi radioaktiv. Vetëm personeli i autorizuar me pajisjet mbrojtëse lejohet të merret me burimet radioaktive.

Nëse gjeni apo dyshoni për ndonjë burim radioaktiv në skrapin metalik, kontaktoni menjëherë Policinë e Kosovës (numri i urgjencës 192) dhe Agjencinë e Kosovës për Mbrojtjen nga Rrezatimi dhe Sigurinë Bërthamore (Inspektori në detyrë 044 373 977).

NUK DUHET:

- **të prekni ose merrni** sende të cilat kanë simbolin e radioaktivitetit ose të cilët dyshohen se janë radioaktive.
- **në asnjë rrethanë të hapni ose të përpiqeni të shkatërroni objekte të tilla.** Hapja e një kontejneri mund të jetë e rrezikshme për ju, punëtorët tuaj dhe

Agjencia e Kosovës për Mbrojtje nga Rrezatimi dhe Siguria Bërthamore

Ndërtesa ish "Gërmia", kati i 2-të, zyret nr.D-213

10000 Prishtinë, Kosovë

Web: akmrrsb.rks-gov.net

E-mail: akmrrsb@rks-gov.net

Tel: +381 (0) 38 200 15 519



Projekti i financuar nga BE-ja dhe menaxhuar nga Zyra Evropiane në Kosovë



Implementuar nga:



Agjencia e Kosovës për Mbrojtjen nga Rrezatimi dhe Siguria Bërthamore

KËRCËNIMI I PADUKSHËM Burimet radioaktive në skrapin metalik

Burimet radioaktive - objektet që përmbajnë material radioaktiv - janë në forma, modele dhe madhësi të ndryshme. Ato përdoren në mjekësi, industri dhe hulumtim. Pas përdorimit këto objekte mund të përfundojnë në materialin skrap. Ne duhet të dijëm për praninë e sendeve që mund të përmbajnë material radioaktiv të cilat emetojnë rrezatim jonizues. Ato zakonisht janë të shënuara me një simbol paralajmërues trefletësh të rrezatimit jonizues.



Simbolet paralajmëruese ndërkombëtare për rrezatimin jonizues

Disa burime radioaktive mund të mos jenë të shënuara si duhet me simbolin paralajmërues të rrezatimit ose simboli paralajmërues mund të jetë i mbuluar nga pluhuri, vaji ose ndryshku. **Kjo fletëpalosje ofron informacion dhe këshilla për policinë, zjarrfikësat, mbledhësit e skrapit metalik dhe publikun.**

Ku mund të gjenden burimet radioaktive?

Burimet radioaktive mund të jenë të përziera me skrapin metalik kur i shmangen kontrollit rregullator në rast të braktisjes, humbjes ose vjedhjes së tyre.



Ata mund të përfundojnë në objektet e përpunimit të metaleve.



Çfarë duhet të bëni nëse burimi radioaktiv nuk ka simbol paralajmërimi për rrezatimin jonizues?

Njerëzit të cilët mbledhin dhe përpunojnë skrapin metalik duhet të dinë se si të njohin një burim radioaktiv dhe simbolet paralajmëruese të rrezatimit jonizues. Ata duhet të dinë procedurat themelore që duhet ndjekur, kur ata gjejnë burime radioaktive.



Kërkimi i burimeve radiokative në oborrin e skrapit metalik



Nëse gjeni ndonjë burim radioaktiv, shënoni lokacionin me një flamur ose me simbolin paralajmërues të rrezatimit, në mënyrë që të mbrohen ata që janë në afërsi nga ekspozimi ndaj rrezatimit.

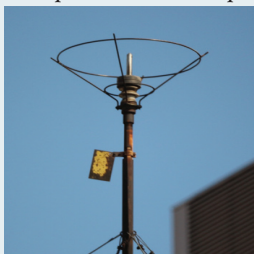
Burimet radioaktive tipike që mund të gjenden në skrapin metalik



Rrufepritës radioaktiv Tip A



Rrufepritës radioaktiv Tip B



Rrufepritës radioaktiv Tip C



Rrufepritës i çmontuar



Kontejner i burimit radioaktiv



Kontejner i burimit radioaktiv



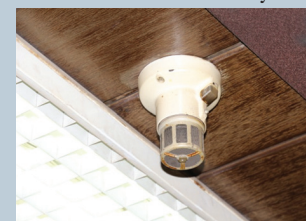
Detektor tymi A me burim radioaktiv



Detektor tymi B me burim radioaktiv



Detektor tymi C me burim radioaktiv



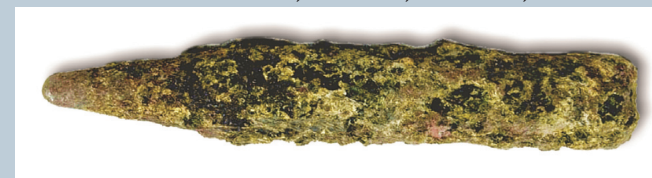
Kontejner i burimit radioaktiv



Burim i radiografisë industriale



Burime radioaktive jashtë kontejnerëve mbrojtës



Plumb depërtues me uranium të varfëruar